

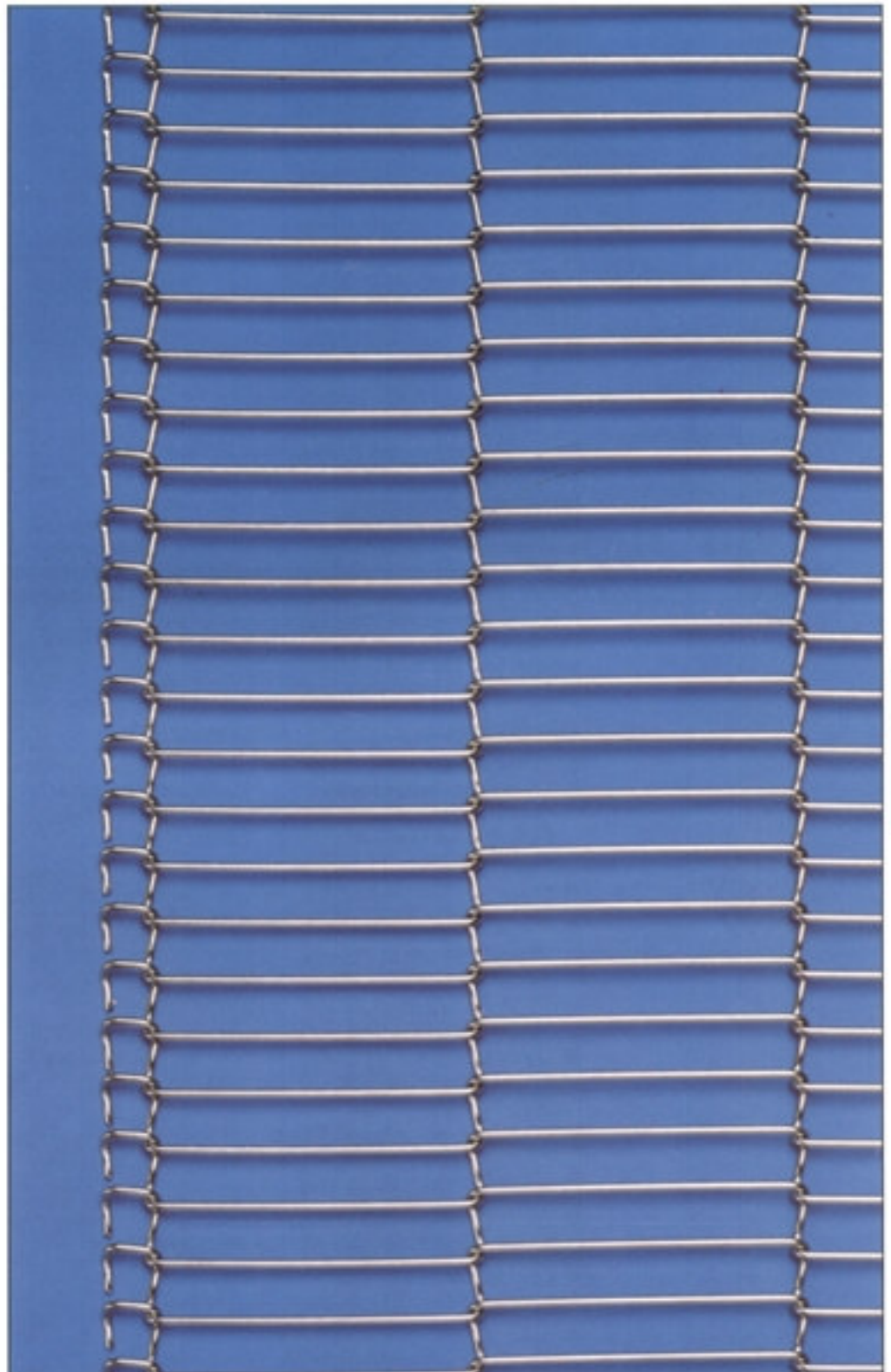


Stabgeflechtgurte

**Belts with
interlaced bars**

**Tapis transporteurs
à barrettes entrelacées**

**Gruppe 700
Group 700
Groupe 700**

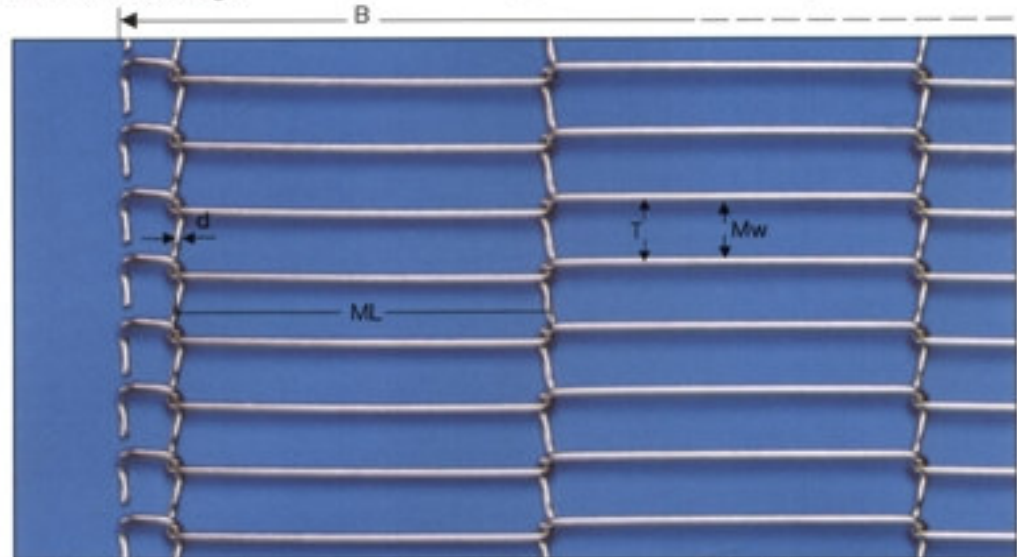




B = Gurtbreite
d = Drahtdicke
T = Teilung
Mw = Lichte Maschenweite
ML = Maschenlänge

B = Belt width
d = Wire thickness
T = Pitch
Mw = Clear mesh width
ML = Mesh length

B = Largeur de tapis
d = ϕ du fil
T = Entraxe
Mw = Maille intérieure
ML = Longueur de maille



Bei Stabgeflechtgurten handelt es sich um einen Fördergürtentyp, auf den sich eine Vielzahl von spezifischen Vorteilen sowie eine große Palette von Anwendungsmöglichkeiten vereinigen läßt. Diese Gurte werden im allgemeinen zum Transport leichter Güter eingesetzt.

This type of belt has a great number of specific advantages and application possibilities. It is generally used for the transport of light goods.

Il s'agit ici d'un type de tapis transporteur présentant un grand nombre d'avantages et une palette d'utilisations très diversifiée. En général ces tapis sont mis en place pour le transport de produits légers.

Eigenschaften

- Große offene Fläche, daher annähernd ungehinderter Durchlaß von z. B. Luft, Flüssigkeiten oder Überzugsmassen.
- Geringes Eigengewicht.
- Der Gurt besteht nur aus einer Ebene, daher geringe Verstopfungsgefahr und gute Reinigungsmöglichkeit.
- Durch umlaufend genutete Endwalzen problemlose Bandführung.
- Durch verzahnte Walzen formschlüssiger Antrieb möglich.
- Umlenkung über sehr kleine Radien möglich.
- Leichtgängig.

Characteristics

- Large open area, therefore nearly unlimited penetration of air, liquid or coating materials.
- Low specific weight.
- The belt has only one level, therefore low risk of blinding and easily cleanable.
- Easy belt guidance due to end rollers being grooved all round.
- Form-locking drive possible through toothed rollers.
- Return on very small radius possible.
- Easy motion.

Caractéristiques

- % de vide important d'où passage pratiquement sans résistance de l'air, de liquides ou couches.
- Poids spécifique faible.
- La surface du tapis est lisse et réduit ainsi le risque de colmatage, un nettoyage facile est assuré.
- Des tambours rainurés assurent un guidage parfait du tapis.
- Entraînement mécanique possible par rouleaux à dents.
- Retour possible sur de petits rayons.
- Souplesse.



Die Anfertigung von Stabgeflechtsgurten erfolgt nach Maßangabe in folgenden Ausführungen

The manufacture of belts with interlaced bars is possible in the following designs

Les tapis transporteurs à barrettes entrelacées sont réalisables dans les standards suivants

Weitere Abmessungen auf Anfrage.

Further dimensions on request.

Sur demande d'autres exécutions sont possibles.

Draht- ϕ Wire- ϕ ϕ fil	Standard-Teilungen Standard pitches Entraxes standard	
0,9 mm	4,0 - 4,5 - 5,0 - 5,5	mm
1,0 mm	5,0 - 5,5 - 6,0 - 6,5 - 7,0	mm
1,25 mm	5,5 - 6,5 - 7,5 - 8,5 - 10,5	mm
1,4 mm	6,4 - 8,0 - 10,0	mm
1,6 mm	8,5 - 10,0 - 12,0 - 15,0 - 17,0	mm
1,8 mm	12,0 - 15,0 - 17,0	mm
2,0 mm	20,0	mm
2,35 mm	12,7 - 20,0	mm
2,8 mm	19,05	mm

Werkstoffe

Polierter Spezialfederstahl
V2A-federhart, W.-Nr. 1.4310.

Weitere Werkstoffe auf Anfrage.

Material

Polished special spring steel
V2A-spring hard,
material no. 1.4310.

Further materials on request.

Nuances d'aciers

Acier à ressort spécial
poli V2A-écroui m.no. 1.4310.

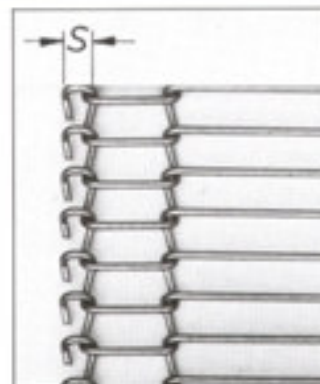
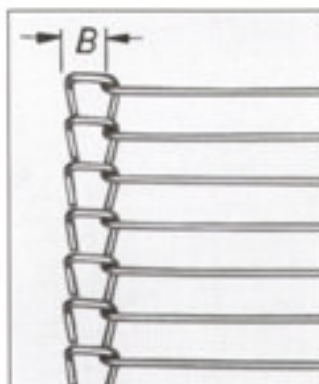
Autres aciers sur demande.

Richtwerte für Abschlußkantenbreite

Indicative values for width of finishing edge

Valeurs indicatives pour largeurs de bordures

Draht- ϕ Wire- ϕ ϕ fil	S	B
0,9	3,6	6,1 mm
1,0	3,5	6,0 mm
1,25	4,2	7,7 mm
1,4	-	9,2 mm
1,6	4,9	9,4 mm
1,8	5,2	9,2 mm
2,0	7,0	13,0 mm
2,35	-	13,6 mm
2,8	8,2	13,2 mm





Beispiele der Einsatzmöglichkeiten

Backöfen, Zuführung, Weitertransport, Übergaben, Überziehmaschinen, Friteusen, Paniermaschinen, Kühltunnel, Verpackungsmaschinen, Bandtrockner, Sprüh- und Lackieranlagen, Textilveredlungsanlagen.

Sonderausführungen

Stabgeflechtsgurte können mit spitzen oder rechteckigen Nocken, z. B. als Mitnehmer, geliefert werden. Diese Nocken oder Abbiegungen können beliebig gewählt oder angeordnet werden. Dadurch können wir auch Gurte liefern, die aus mehreren nebeneinanderliegenden Mulden bzw. Rinnen bestehen.

Examples for applications

Baking ovens, feed, conveyance, delivery, coating machines, fryers, cooling tunnels, packing machines, driers, spraying and varnishing machines, textile refinement machines.

Special designs

Belts with interlaced bars can be supplied with pointed or square cams, e.g. as scrapers. These cams can be chosen at will. We are therefore able to supply belts consisting of several troughs lying next to each other.

Exemples d'utilisations

Fours de boulangerie, introduction, transport, sortie, enrobeuses, friteuses, machines à paner, tunnel de refroidissement, machines à emballer, séchoirs, installations de laquage et pulvérisation, machines à enduire textiles.

Exécutions spéciales

Les tapis transporteurs à barrettes entrelacées sont livrables avec cames pointues ou carrées par ex. en tant que taquet. Ces cames ou coudes sont réalisables au choix. C'est ainsi qu'il est possible de livrer des tapis constitués de goulottes placées côté à côté.



Gurt Nr. 719,05/2,8
Teilung 19,05 mm,
Drahtdicke 2,8 mm,
Maschenlänge 100 mm.

Belt No. 719,05/2,8
Pitch 19,05 mm,
Wire thickness 2,8 mm,
Mesh length 100 mm.

Tapis No. 719,05/2,8
entraxe 19,05 mm,
épaisseur du fil 2,8 mm,
longueur de la maille 100 mm.



Gurt Nr. 706,5/1,25
Teilung 6,5 mm,
Drahtdicke 1,25 mm,
Maschenlänge 50 mm.

Belt No. 706,5/1,25
Pitch 6,5 mm,
Wire thickness 1,25 mm,
Mesh length 50 mm.

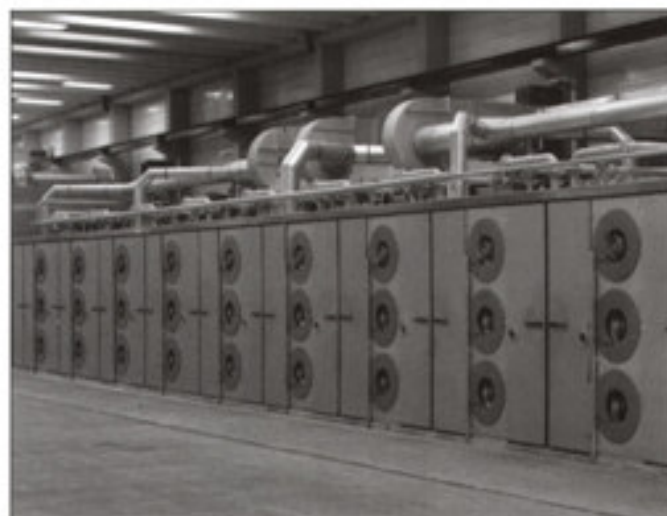
Tapis No. 706,5/1,25
entraxe 6,5 mm,
épaisseur du fil 1,25 mm,
longueur de la maille 50 mm.



Stabgeflechtsgurt mit
rechteckigen Nocken in jeder
Masche.

Belt of interlaced bars, with
rectangular cams in each
mesh.

Tapis à barrettes entrelacées
avec cames rectangulaires
dans chaque maille.



3-Etagen-Pappen-Trockner in
dem Stabgeflechtsgurte
eingesetzt sind.

3-deck cardboard drier with
belts of interlaced bars.

Séchoir carton à 3 étages
équipé de tapis à barrettes
entrelacées.

Werksaufnahme der Firma
Lindauer Dornier GmbH,
Lindau.

Plant photo by Messrs.
Lindauer Dornier GmbH,
Lindau.

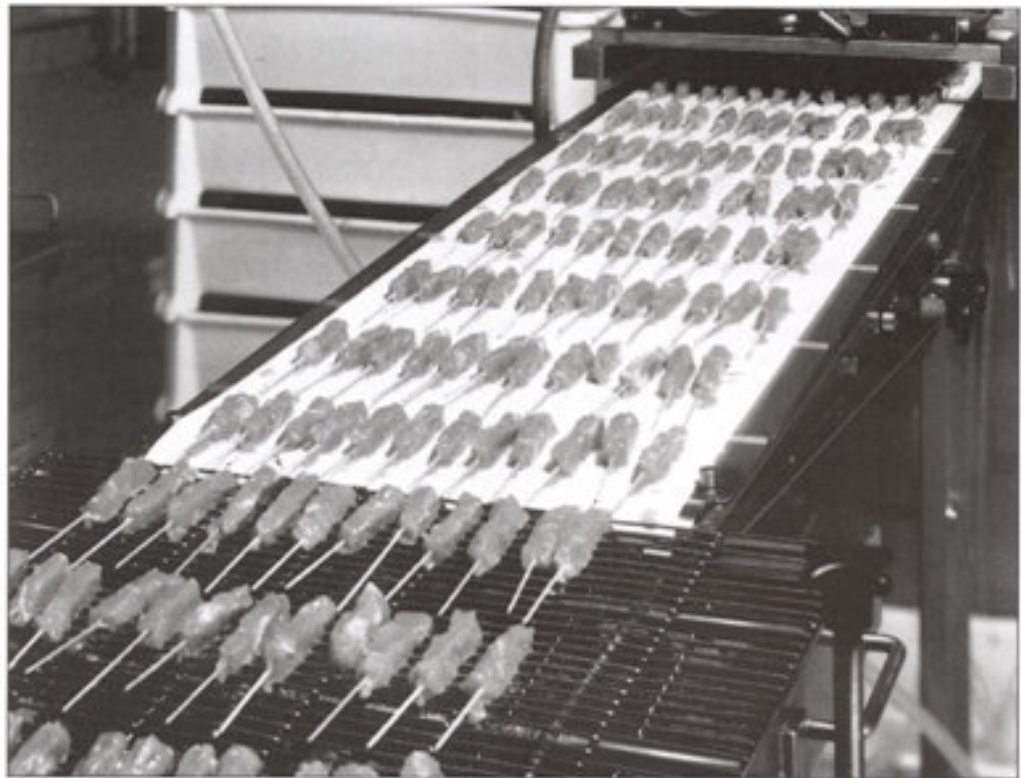
Photographie d'usine de la
firme Lindauer Dornier GmbH
de Lindau.



Einsatz von Stabgeflechsgurten in der Lebensmittelindustrie.

Belts of interlaced bars used in the food industry.

Utilisation de treillis à barrettes entrelacées dans l'industrie alimentaire.





**Vorschlag umlaufend
genutete und verzahnte
Walzenausführung**

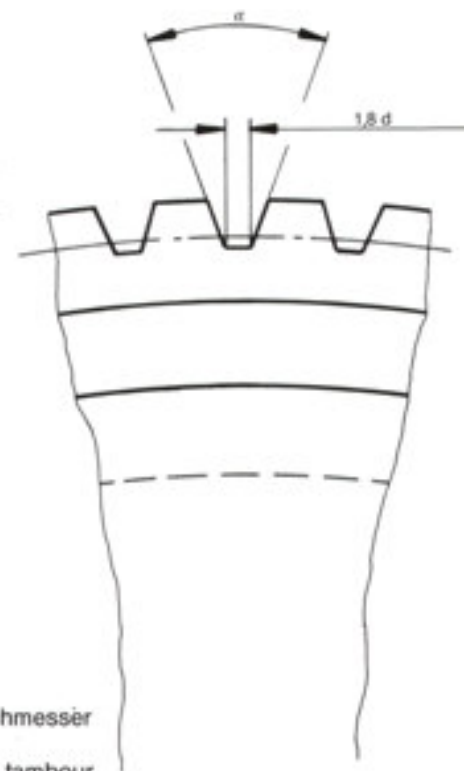
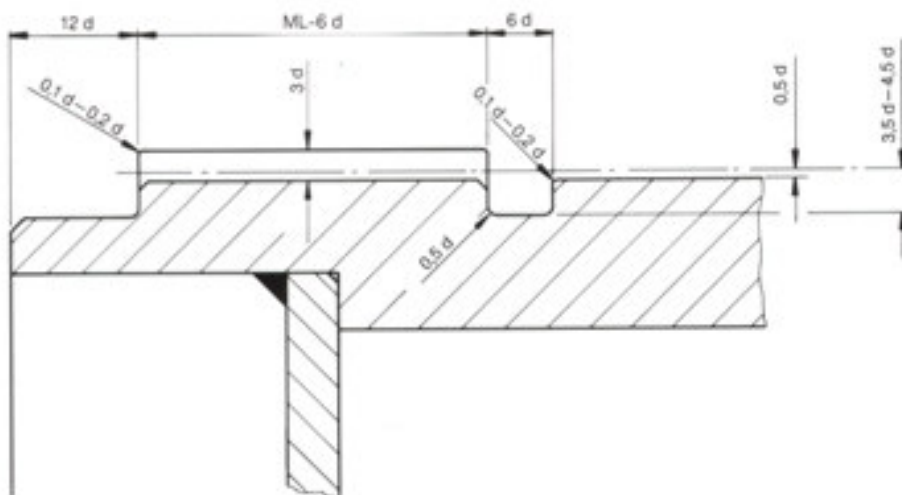
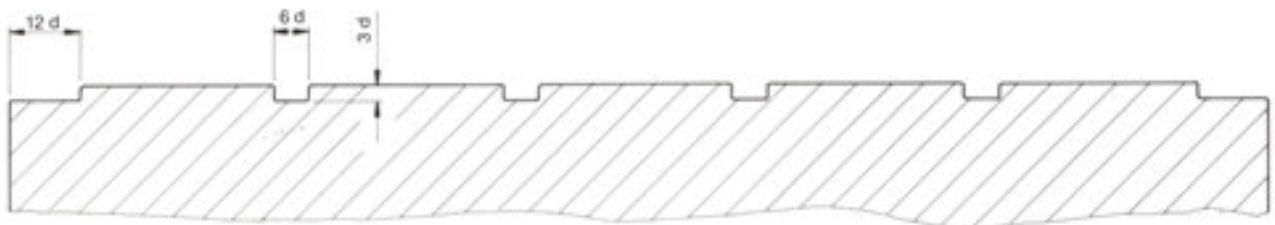
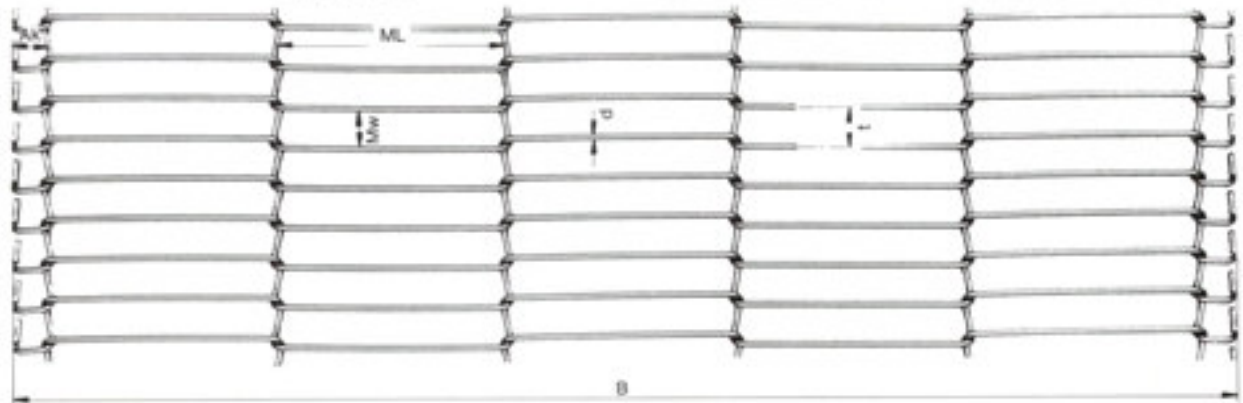
Richtmaße

**Suggestion for rollers
with notches and teeth
all round**

Indicative dimensions

**Suggestion pour
rouleaux rainurés et
dentés**

Dimension indicative



B = Gesamtbreite
Overall width
Largeur hors tout

t = Teilung
Pitch
Entraxe

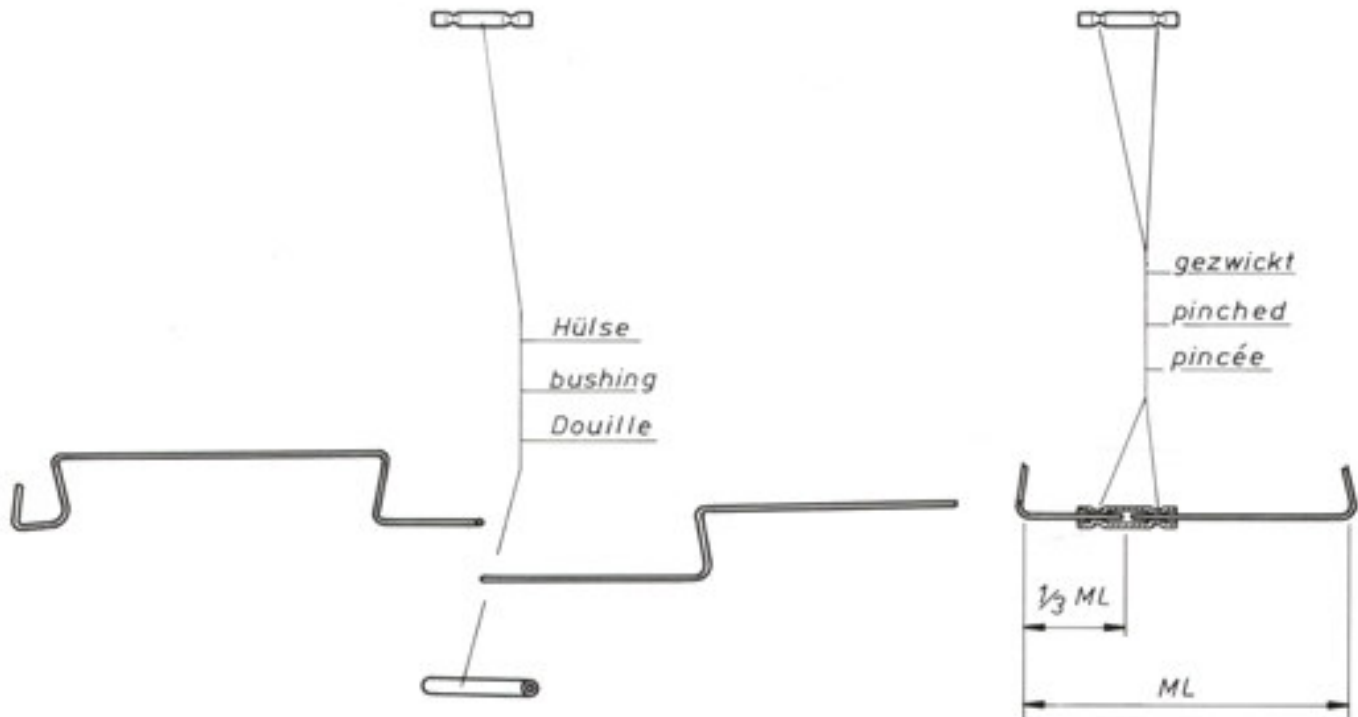
d = Drahtdicke
Wire thickness
Epaisseur du fil

Ak = Abschlußkante
Finishing edge
Bord final

ML = Maschenlänge
Mesh length
Longueur de la maille

Mw = Lichte Maschenweite
Inner mesh width
Vide de maille intérieure

α = Öffnungswinkel nach Teilung und Trommeldurchmesser
Opening angle after pitch and drum diameter
Angle d'ouverture après entraxe et diamètre du tambour

Vorschlag zur Endlosverbindung
Suggestion for endless connection
Suggestion pour raccord sans fin


Verbindungshülsen

Connecting bushings

Douille de raccord

Abmessungen Dimensions Dimensions	für Drahtdicke for wire thickness pour épaisseur de fil
2,1 /1,1 ϕ x 20 mm	0,9 + 1,0 mm
2,45/1,45 ϕ x 20 mm	1,25 + 1,4 mm
2,9 /1,9 ϕ x 25 mm	1,6 + 1,8 mm
3,9 /2,9 ϕ x 30 mm	2,0 + 2,35 + 2,8 mm

Bei Anfrage und Bestellung bitten wir um folgende Angaben

Werkstoff, Gurtlänge, Gurtbreite, Drahtdicke, Teilung, Anzahl und Länge der Maschen, Kantenabschluß. Falls vorhanden, können Sie uns auch ein Musterstück zusenden. Dieses Muster sollte aus wenigstens 11 Stäben bestehen und über die gesamte Gurtbreite gehen.

For inquires and orders, we need the following informations

Material, belt length, belt width, wire thickness, pitch, number and length of meshes, edge finish. If possible please send us a sample. This sample should consist of at least 11 bars and stretch over the total width of the belt.

En cas de demande ou de commande veuillez nous indiquer

La nuance d'acier, la longueur et la largeur du tapis, le ϕ de fil, l'entraxe, le nombre et la longueur des mailles, les bordures. Nous remettre, si possible, un échantillon consistant au moins en 11 barrettes et allant sur toute la largeur.