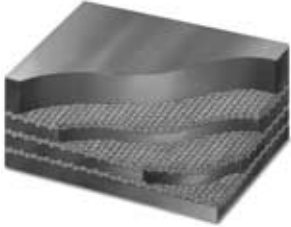


# PRODUKTPROGRAM

# Flerlags bånd

## STARFLEX®

STARFLEX er et bånd designet til let transport i alle typer industri. STARFLEX transportbånd leveres som 2, 3 eller 4 lags.



### Anvendelsesområde

Til let transport af styk- og bulkmaterialer.

### Kerne

Kernen består af 2 til 4 lag fuldsyntetisk Polyester-Nylon (EP) væv.

EP væv er uimodtagelig overfor fugt, har en minimal forlængelse og høj brudstyrke.

### Båndbredde

Fås i standardbredder fra 300 mm op til og med 2200 mm. Andre bredder på forespørgsel.

### Dæklag kvalitet

STARFLEX bånd kan leveres i alle Fenner Dunlop dæklag kvaliteter

### Bånd kanter

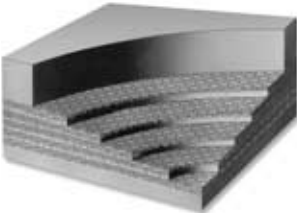
STARFLEX bånd leveres med afskårne (forseglede) kanter som standard.

### Bånd typer

SF 250/2	SF 315/2	SF 400/3	SF 500/4
SF 630/4	SF 800/4	SF 1000/4	

## SUPERFORT®

SUPERFORT er et transportbånd anvendeligt indenfor alle typer industri. SUPERFORT transportbånd leveres med 3 til 6 lag. Dette gør det muligt at lave den korrekte konstruktion til enhver anvendelse.



### Anvendelsesområde

Til transport af styk- og bulkmateriale i alle typer industri, fra let til svære driftsforhold.

### Kerne

Generelt består kernen af 3 til 6 lag syntetisk EP væv (Polyester-Nylon). EP væv er stærke, uimodtagelige overfor fugt og har minimal forlængelse.

### Båndbredde

Fås i standardbredder fra 300 mm op til og med 2200 mm. Andre bredder på forespørgsel.

### Dæklag

SUPERFORT bånd kan leveres i alle Fenner Dunlop dæklag kvaliteter.

### Bånd kanter

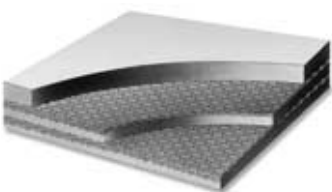
Med støbte kanter.

### Bånd typer

S 200/3	S 250/3	S 315/3	S 315/4
S 400/3	S 400/4	S 500/3	S 500/4
S 630/3	S 630/4	S 630/5	S 800/3
S 800/4	S 800/5	S 1000/4	S 1000/5
S 1000/6	S 1250/4	S 1250/5	S 1250/6
S 1600/4	S 1600/5	S 1600/6	S 2000/5
S 2000/6	S 2500/6		

## DUNLOFLEX®

DUNLOFLEX er designet efter moderne standarder. Uanset båndets brudstyrke, består dets kerne af 2 stærke lag EP væv med en ekstra drøj og robust gummi compound mellem lagene.



### Anvendelsesområde

Alle former for bulk transport under lette til mellemsvære driftsbetingelser i råmateriale industri, minedrift og grusgrave, byggeindustri ect.

### Kerne

Kernen består af 2 lag syntetisk EP væv, som er uimodtagelige overfor fugt og har minimal forlængelse. Det mellemliggende gummi er robust og giver maksimal modstandsdygtighed overfor slagpåvirkninger.

### Båndbredde

Fås i standardbredder fra 300 mm op til og med 2200 mm. Andre bredder på forespørgsel.

### Dæklag

DUNLOFLEX kan leveres i alle Fenner Dunlop dæklag kvaliteter.

### Bånd kanter

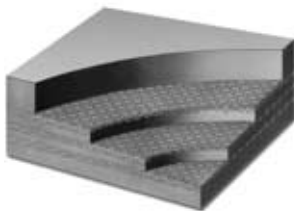
Med afskårne (forseglede) kanter.

### Bånd typer

D 160	D 200	D 250	D 315	D 400
D 500	D 630	D 800		

## TRIOFLEX®

TRIOFLEX er designet i overensstemmelse med den moderne MCP-trend (mimimum ply conception). Uanset båndets brudstyrke, består dets kerne af 3 stærke lag EP væv med en ekstra drøj og robust gummi compound mellem lagene.



### Anvendelsesområde

Til mellemsvære og meget svære driftsbetingelser, ugunstige læssebetingelser eller grove materialer i stål industrien, højevne, mine og kul industri, jernmalm transport, sten- og grus industri og proces industri.

### Kerne

Kernen består af 3 lag syntetisk EP væv, som er uimodtagelige overfor fugt og har minimal forlængelse. Det mellemliggende gummi er robust og giver maksimal modstandsdygtighed overfor slagpåvirkninger.

### Båndbredde

Fås i standardbredder fra 300 mm op til og med 2200 mm. Andre bredder på forespørgsel.

### Dæklag

TRIOFLEX kan leveres i alle Fenner Dunlop dæklag kvaliteter.

### Bånd kanter

Med støbte kanter.

### Bånd typer

T 315	T 400	T 500	T 630	T 800
T 1000	T 1250			

## Glide bånd

### Anvendelsesområde

Glidebånd bruges i installationer, hvor støtterullerne er skiftet ud med en glideplade af træ, metal eller plastik. I disse installationer transporteres individuelle emner og pakker så som postpakker, breve, bagage, kasser, sække ect. Et specielt gummilag giver glidebåndet den krævede tværstabilitet.

### Kerne

Kernen består af 1 eller 2 lag og 1 glidelag.

### Båndbredde

Maksimum produktionsbredde:  
2000 mm med glat overside  
1800 mm med Supergrip overside  
1150 mm med fiskeben profil

### Dæklag

RA eller ROS kvalitet, andre kvaliteter på forespørgsel.

### Bånd kanter

Med afskårne (forseglede) kanter.

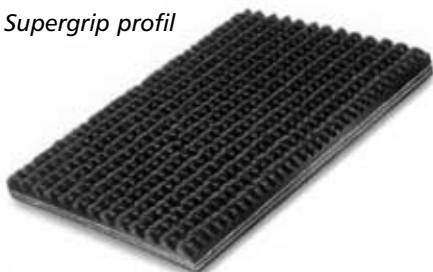
## Profilerede bånd

### FISKEBEN OG SUPERGRIP

Fiskeben profil



Supergrip profil



### Anvendelsesområde

Til varer pakket i pap, hessian, plastik og papir.

### Kerne

EP væv (SUPERFORT eller DUNLOFLEX), stærk, minimal forlængelse.

### Båndbredde

Fås i bredde op til og med 1150 mm for Fiskeben profil og op til og med 2000 mm for Supergrip.

### Dæklag

Slidstærk kvalitet RA, andre kvaliteter på forespørgsel.

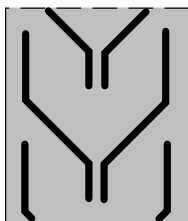
### Bånd kanter

Med afskårne (forseglede) kanter.

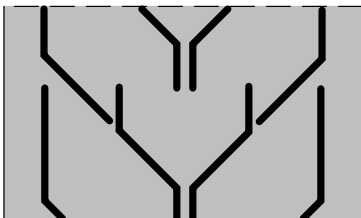
## CHEVRON OG HIGH CHEVRON

CHEVRON bånd anvendes til transport af materialer i vinkler hvor tilbageskred muligvis ellers vil forekomme. De specielle profiler på sådanne bånd gør det muligt at øge vinklen på stigninger i forhold til glatte bånd.

### CHEVRON profil skitse



400 mm  
Chevron profil  
(C 330/16)



500-600-650-800-1000-1200 mm  
Chevron profil  
(C 430/16) (C 530/16) (C 650/16)  
(C 800/16) (C 1000/16)

### HIGH CHEVRON profil skitse



500-600-650-800-1000-1200-1400-1600 mm  
High Chevron profil  
(HC 450/32) (HC 600/32) (HC 800/32)  
(HC 1000/32) (HC 1200/32)

## MULTIPROF®

MULTIPROF båndet er specielt designet til fler-funktion anvendelse. MULTIPROF profileret bånd kan anvendes til transport af både pakke og bulk materialer i op til 30° stigning. Det kan også transportere olierede produkter og varme materialer.



### Anvendelsesområde

Indikation af stigningsvinkler:

- Ca. 30° for let rullende materialer, som grus, kul ect.
- Ca. 40° for klæbende materialer, som vådt sand, jord ect.
- Ca. 25° til 35° for pakker, som sække, baller (papir, hessian) ect.

### Kerne

Lag af Polyester-Nylon (EP) væv, stærk, minimal forlængelse, uimodtagelig overfor fugt.

### Bånd typer

Bånd bredde mm	Bånd type	Profil	Profilets dimensioner			Belægning mm	Bånd tykkelse mm	Bånd vægt kg/m
			Bredde mm	Højde mm	Deling mm			
<b>CHEVRON</b>								
400	S 200/3	C 330/16	330	16	250	2+1	5.7	3.3
500	S 200/3	C 430/16	430	16	250	2+1	5.7	4.6
600	S 200/3	C 530/16	530	16	250	2+1	5.7	5.3
650	S 200/3	C 530/16	530	16	250	2+1	5.7	5.6
650	S 400/3	C 530/16	530	16	250	3+1.5	7.7	7.0
800	S 400/3	C 650/16	650	16	333	3+1.5	7.7	8.5
1000	S 400/3	C 800/16	800	16	333	3+1.5	7.7	11.2
1200	S 500/4	C 1000/16	1000	16	333	3+1.5	7.7	14.2
<b>HIGH CHEVRON</b>								
500	S 200/3	HC 450/32	450	32	250	2+1	5.7	5.6
600	S 200/3	HC 450/32	450	32	250	2+1	5.7	6.3
650	S 200/3	HC 450/32	450	32	250	2+1	5.7	6.6
650	S 200/3	HC 600/32	600	32	333	2+1	5.7	7.2
650	S 400/3	HC 450/32	450	32	250	3+1.5	7.7	8.2
800	S 400/3	HC 600/32	600	32	333	3+1.5	7.7	9.8
1000	S 500/4	HC 800/32	800	32	333	4+2	10.3	14.9
1200	S 500/4	HC 1000/32	1000	32	333	4+2	10.3	17.6
1400	S 630/4	HC 1200/32	1200	32	333	4+2	10.8	20.9
1600	S 630/4	HC 1200/32	1200	32	333	4+2	10.8	23.2

Andre konstruktioner på forespørgsel.

### Anvendelsesområde

Velegnet til transport af pakker og bulk materialer.

### Kerne

MULTIPROF bånd er normalt lavet af en SUPERFORT eller DUNLOFLEX kerne (EP væv). EP væv er uimodtagelig overfor fugt, har minimal forlængelse og høj brudstyrke.

### Båndbredde

Fås i standardbredder fra 550 op til og med 1200 mm.

### Båndbredde

CHEVRON bånd fås i standardbredde fra 400 mm op til 1600 mm afhængigt af profil.

### Dækklag

Kvalitet RA, slidstærkt. Andre kvaliteter på forespørgsel.

### Bånd kanter

CHEVRON og HIGH CHEVRON bånd leveres med støbte gummi kanter.

### Dækklag

MULTIPROF bånd fås i slidstærk, olie og fedt bestandig og flamme hæmmende kvaliteter.

### Bånd kanter

Alle MULTIPROF har faste kanter.

### Bånd typer

S 200/3 S 315/3 S 400/3 S 500/4

# Monoply Solid Woven

## DUNLOPLAST®

DUNLOPLAST transportbånd er lavet med imprægneret, fast vævet kerne der giver en lang levetid med fantastiske mekaniske egenskaber.



### Anvendelsesområde

DUNLOPLAST kan bruges til alle former for transport af bulk og andre materialer, fra lette til svære driftsbetingelser. P.g.a. kernens høje rivstyrke, er DUNLOPLAST båndet også velegnet til kop elevatorer.

### Kerne

DUNLOPLAST transportbånd består af en helt imprægneret fast vævet kerne, lavet af belastningsdygtig sammenvævede syntetiske fibre og beskyttet af lag af kraftigt bomuld og spundet polyester. Yderligere er de stødabsorberende dæklag også meget modstandsdygtige overfor gennemtrængning af skarpkantede materialer. PVC imprægneringen af det faste væv, binder alle trådene sammen og øger båndets totale styrke. Ydermere, grundet PVC imprægneringen, er kernen uimodtagelig overfor væsker og dellaminering undgået?

### Båndbredde

DUNLOPLAST bånd fås i standardbredder op til 1800 mm, Andre bredder på forespørgsel.

### Dæklag

DUNLOPLAST bånd kan leveres med PVC (FDA, BLS, A, ASX) og gummi (RA, RE, RS, ROS, BVX, BV ROM, BV ROS) belægning. Typen af dæklaget bestemmes ved installationens parametre og opgavens art.

### Bånd kanter

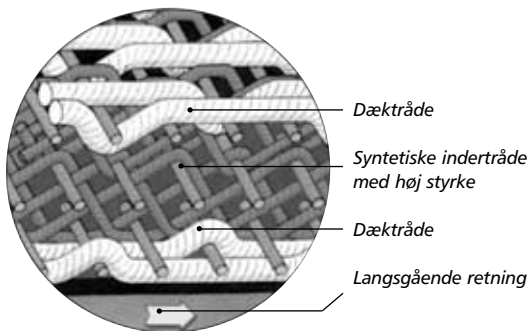
Gummibånd bliver normalt leveret med støbte kanter. Bredder PVC-belagte bånd bliver leveret med støbte kanter, mens smallere bånd og elevator bånd har afskårne kanter.

### Bånd typer

DLP 250	DLP 315	DLP 400	DLP 500
DLP 630	DLP 800	DLP 1000	DLP 1250
DLP 1600	DLP 2000	DLP 2500	

## VINYPLAST/VINYGUM

Specielt udviklet og testet til brug under jorden. VINYPLAST og VINYGUM transportbånd er lavet af PVC imprægneret, fast vævet kerne som giver en lang levetid og fantastiske mekaniske egenskaber. Båndet er lavet i overensstemmelse med alle nationale og internationale sikkerhedsstandarder.



# Minestar

### Anvendelsesområde

VINYPLAST og VINYGUM bånd er specielt udviklet til underjordisk minedrift.

### Kerne

Den fast vævede kerne er unik, med de centrale, bærende, seje sammenvævede fibre der er beskyttet af et ydre lag af kraftigt bomuld. Disse tråde giver både beskyttelse mod slag og gennemtrængning af hårde skærende emner og de ydre tråde danner en integreret del af det slidstærke dæklag, givende en betydeligt længere levetid.

### Båndbredde

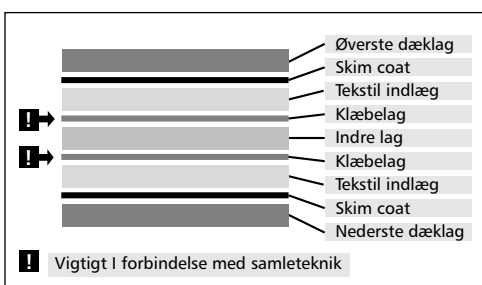
Både VINYPLAST og VINYGUM fås i bredder fra 750 mm til 1600 mm.

### Dæklag

Dæklaget kan leveres i enten PVC eller gummi, afhængigt af specifikke opgaver og specifikationer. Begge typer dæklag er specielt udviklet for optimal vedhæftning, elasticitet og slidstyrke, og samtidigt bevarende deres flammehæmmende egenskaber.

## V+

Minestar V+ er en patenteret 2-lags konstruktion der tillader ekstremt korte samlinger, med ekstraordinære statiske og dynamiske egenskaber.



### Anvendelses område

Minestar V+ er specielt designet og testet til underjordiske mine opgaver.

### Kerne

To specielt udviklede tekstilindlæg, adskilt af et tykt mellemliggende gummilag er kernen i V+. En tynd klæbende hinde mellem tekstil lagene og mellemlaget forenkler samlingen af båndet.

### Båndbredde

V+ kan leveres i bredder fra 650 mm til 1600 mm.

### Slidlag

Minestar V+ kan kun leveres med gummi slidlag. Afhængigt af lokale standarder og sikkerhedskrav, kan forskellige gummiblandinger leveres eller udvikles.

# Stål forstærkede bånd

## FERROFLEX®

FERROFLEX er et transportbånd med indlæg sammensat af stål tråde. Kraft transmission bliver effektueret gennem disse tråde, der er arrangeret ved siden af hinanden i langsgående retning. Indlægget er belagt med en tværgående forstærkning, ligeledes sammensat af stål tråde, for at beskytte båndet mod slag og langsgående flænger. Den tværgående forstærkning bliver holdt på plads af nylon-bindere. Stål trådene er messing belagte for at hindre korrosion.



## STARAMID®

De vigtigste karakteristika for STARAMID bånd er: lille forlængelse og lav vægt og meget fleksibel/stærk samling. Den dynamiske styrke er speciel høj.



## Enerka-Becker System



Hjertet i **Enerka-Becker System** er et forstærket bånd med en tykkelse på ca. 5 mm. Massive gummi trekanten er vulkaniseret på begge kanter af båndet. Trekanten er nødvendige for at lukke og støtte båndet der er monteret i en række ruller. På denne måde hænger materialet i en pose under trekanten og kan flyttes i alle retninger.

### Anvendelsesområde

FERROFLEX kan bruges hvor brudstyrke og dæklagskvalitet skal tilpasses de almindelige driftsbetingelser. Dette gælder for alle områder inden for bulk materiale håndtering, især over krævende lange transportdistancer og hårdt slagbelastende forhold.

### Kerne

En kerne bestående af både et strækindlæg og en tværgående forstærkning af stål tråde.

### Båndbredde

Fås i standard bredde fra 600 mm op til og med 2200 mm.

### Dæklag

FERROFLEX bånd fås i følgende dæklagskvaliteter:  
Slidstærk kvalitet: RA/RE/RS.  
Varmebestandig kvalitet: Betahete/Deltahete.  
Olie og fedt bestandig kvalitet: ROS.  
Flamme bestandig kvalitet: BV

### Bånd kanter

Alle FERROFLEX bånd har ca. 12 mm bredde gummikanter.

### Båndtyper

F 500	F 630	F 800	F 1000	F 1250
F 1600				

# Aramid forstærkede bånd

### Anvendelsesområde

STARAMID er specielt udviklet til brug på meget lange transportanlæg med centerafstande på flere tusinde meter.

### Kerne

Kernen er bygget på "Straight Warp" princippet. Kraft overførelsen bliver udført gennem langsgående Aramid tråde; på begge sider af Aramid og Nylon trådene er der tværgående Nylon tråde. Til svære opgaver, er det muligt at tilføje ekstra tværgående forstærkning, der ikke har negativ effekt på båndets langsgående fleksibilitet.

### Båndbredde

Fås i standard bredder op til og med 2000 mm.

### Dæklag

STARAMID bånd kan leveres i alle Fenner Dunlop dæklagskvaliteter.

### Bånd kanter

Alle STARAMID bånd leveres med støbte kanter.

### Båndtyper

630	800	1000	1250	1600	2000
-----	-----	------	------	------	------

# Enerka-Becker System

### Kendetegn

Transportbåndet er lavet af et homogent stykke. Flerpunkts drevet gør det muligt at anvende een type strammesystem til alle mulige transportør design, uanset centerafstande, kapacitet, båndbredde, ect. Høje kapaciteter er mulige som resultat af båndbredde og bånd hastighed.

### Båndbredde

Systemet er udstyret med Enerka 3000 bånd serien, som kan leveres fra bredde 800 mm til 1400 mm.

### Slidlag

Forskellige slidlag er mulige: slidstærkt, olie og fedt bestandigt og varmebestandigt op til 80° C.

### Fordele

- Bulkmateriale er lukket inde så støv ikke kan undslippe under transport
- Båndet er lukket på retursiden så materiale ikke kan ophobe sig under båndet
- **Enerka-Becker System** kan lave vertikale kurver med en lille radius
- **Enerka-Becker System** kan lave horisontale kurver med en meget lille radius
- **Enerka-Becker System** kan opnå stejle stigninger.

# Gipsplade Bånd

## GIPSPLADE FORMNINGSBÅND

Fordelagtig formning af gips vægplader afhænger af skabelsen af et endeligt system der passer til kravene. Produktionen af gipsplader er en krævende og kontinuerlig proces, der afhænger af lange, faste, økonomiske serier af standard plade størrelser og kræver speciel designede transportbånd, fremstillet efter præcise tolerancer.

### Anvendelsesområde

Anvendes specielt til gipspladefremstilling.

### Kerne

Bomuldsvæv, imprægneret og vandtæt, med støbte kanter.

### Båndbredde

Fås i bredder fra 1000 mm til 1600 mm.

### Dæklag

Produceret efter præcise tolerancer og fejlfri, i grå mærkefri kvalitet.

## FENNER DUNLOP

## GUMMI

## DÆKLAGSKVALITETER

### Basis materialer

Kode	Gummi type
NR	Natur gummi
SBR	Styren-Butadiene gummi
NBR	Nitril gummi
IIR	Butyl gummi
EPDM	Ethylene-Propylen-Diene gummi
CR	Cloroprene gummi

## Dæklagskvaliteter

Fenner Dunlop kvalitet	DIN kvalitet	ISO kvalitet	Temperatur °C*			Basis materiale	Tekniske karakteristika
			min.	drift	max		
RA	Y		-30	80	100	SBR	Stor slidstyrke, til normale driftsbetingelser. Super slidstyrke til svære driftsbetingelser, slidende materialer med mange skarpe kanter. Ekstra slidstyrke og skærefast til svære driftsbetingelser med skarpe materialer og ugunstige belastningsforhold.
RS	W	D	-30	80	90	NR/SBR	
RE	X	H	-40	80	90	NR	
Betahete	T		-20	150	170	SBR	Varmebestandigt overfor materialer med moderate temperaturer. Højere varmebestandighed overfor materialer med kontrolleret høje temperaturer. Meget høj varmebestandighed, til svære driftsforhold, inklusiv slidende materialer med temperaturer op til 400 °C kortvarigt (koks, sinter ect.)
Starhete	T		-20	180	220	IIR	
Deltahete	T		-20	200	400	EPDM	
ROM	G		-20	80	90	SBR/NBR	Olie- og fedtbestandigt overfor vegetabiliske olier og animalske fedter. Olie- og fedtbestandigt overfor vegetabiliske olier og animalske fedter, samt svære driftsforhold for dæklaget. Olie- og fedtbestandigt overfor olierede materialer på mineralisk oliebasis.
MORS	G		-20	80	90	SBR/NBR	
ROS	G		-20	80	120	NBR	
BVX	K/S**		-20	80	90	SBR	Flammebestandigt, til transport af materialer med brand- og eksplosionsfare, som kulstøv, ect. Samme karakteristika som ROM og også flammebestandigt. Samme karakteristika som ROS og også flammebestandigt.
BV ROM	K/S**		-20	80	90	SBR/NBR	
BV ROS	K/S**		-20	80	90	NBR	

\* Den viste temperatur relaterer til materialet der transporteres på et transportbånd. For elevator bånd skal der tillægges andre værdier.

\*\* K er flammebestandigt med dæklag.

\*\* S er flammebestandigt uden dæklag.

Andre kvaliteter til specielle opgaver kan leveres på forespørgsel.

## FENNER DUNLOP PVC

## DÆKLAGSKVALITETER

Dunlop-Enerka kvalitet	Antistatisk	Flammebestandig	Temperatur °C		Tekniske karakteristika
			min.	max.	
FDA	Ja	Nej	-15	80	FDA godkendt, oliebestandig. Til transport af fødevarer
BLS	Ja	Ja	-15	80	FDA godkendt, flammebestandig. Til transport af fødevarer, specielt udviklet til sukker industrien.
A	Ja	Nej	-20	80	God olie, fedt, syre og base bestandighed. Bulk transport af alle typer materiale f.eks. glas, ler, træ ect.
ASX	Ja	Ja	-15	80	Flammebestandigt. Til transport af bulk vare ind i siloer. Genbrug og kemikalie industri.

## Generelle bemærkninger

Valget af den korrekte båndtype og dæklagskvalitet, afhænger af forskellige faktorer. Da driftsbetingelserne er meget forskellige, er det nødvendigt at give så meget information som muligt, for at vælge den rigtige båndtype. Det endelige valg af de forskellige typer til den enkelte opgave vil afhænge af de forhold der gør sig gældende fra fabrik til fabrik.

I tilfælde af tvivl, anbefaler vi at de Tekniske Service ingeniører hos Fenner Dunlop konsulteres. Den Tekniske Service afdeling kan give Dem råd og praktisk assistance ved valg af den bedste båndtype til netop Deres opgave. Afdelingen tilbyder ekspertise indenfor transportbåndsteknologi og avancerede computersystemer for beregning af bånd specifikationer.

Vores egen Samle Service afdeling er til rådighed for Dem for båndmontage på stedet og levering af endeløst samlede bånd.

For mere detaljeret information om de forskellige produkter fra Fenner Dunlop, henvises til vores individuelle produkt brochurer.

## Fenner Dunlop programmer består af følgende bånd:

- *Dunloflex*
- *Trioflex*
- *Superfort*
- *Starflex*
- *Staramid*
- *Ferroflex*
- *Multiprof*
- *Starcover*
- *Dunloplast*
- *Minestar*
- *Starglide*
- *Enerka-Becker System*
- *High/low Chevron*
- *Andre profilerede bånd*
- *Silvercord*

## Specielle bånd til landbrug:

- *Rundballebånd*
- *Kartoffelløfte bånd*
- *Soverumsmåtter til køer*
- *Vandsenge til køer*

[www.fennerdunlop.com/europe](http://www.fennerdunlop.com/europe)

[www.niels-burcharth.dk](http://www.niels-burcharth.dk)

E-Mail: [info@niels-burcharth.dk](mailto:info@niels-burcharth.dk)

**FENNER  DUNLOP**  
CONVEYOR BELTING EUROPE

**NIELS BURCHARTH**  
Handelsaktieselskab - Teknisk Center siden 1892  
Priorsløkkevej 1 - Postbox 169 - DK-8700 Horsens  
Tlf. 76 25 41 00 - Døgnservice - Fax 75 61 80 91

A member of

**FENNER  DUNLOP**  
CONVEYOR BELTING WORLDWIDE